



## Hightech fürs Auge

Die perfekte Kombi-Therapie bei Grauem Star:  
Femtosekundenlaser und FEMTIS® Intraokularlinse



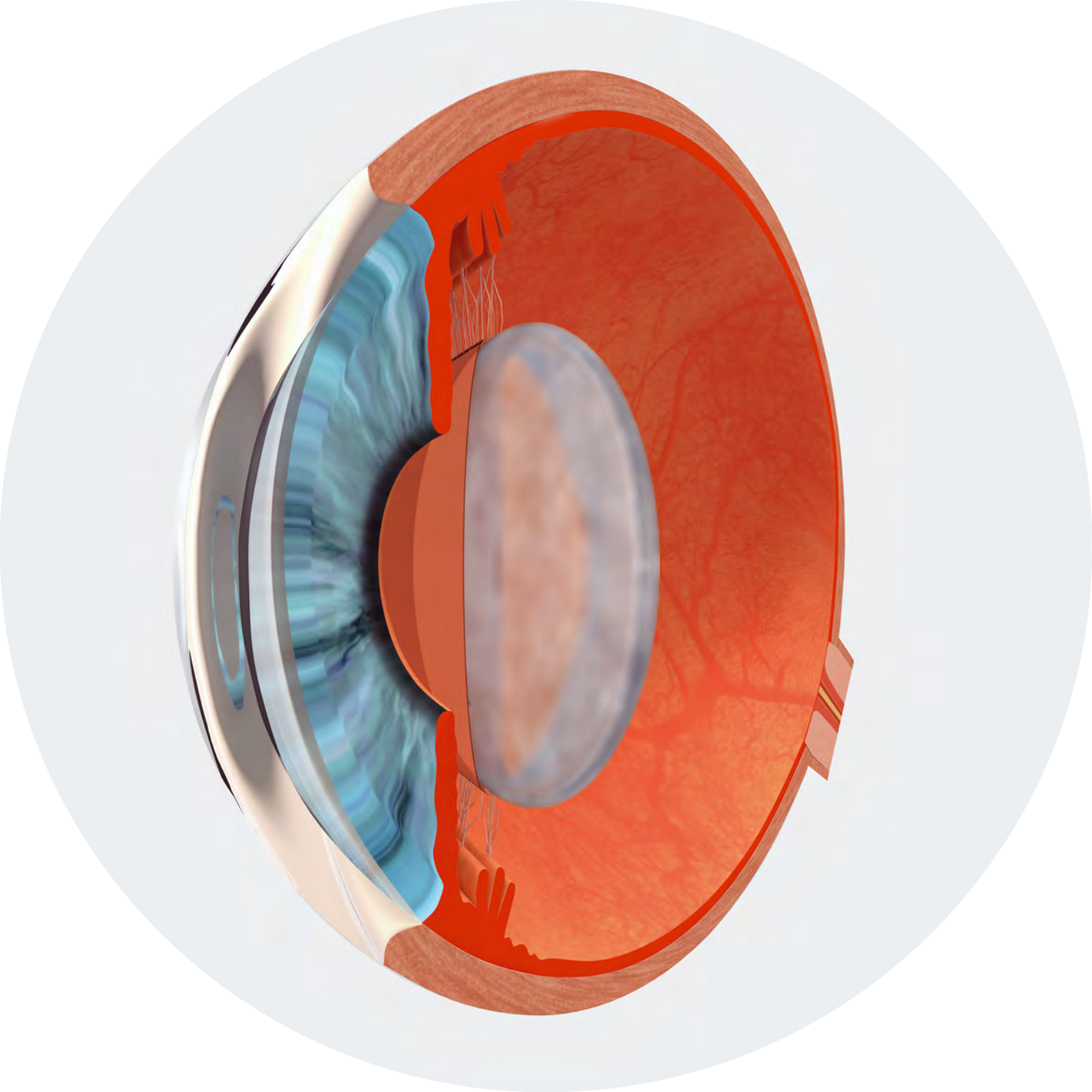
# FEMTIS<sup>®</sup>

Mit der Verbindung neuester chirurgischer Techniken, der Kombination moderner Laser-Technologien und darauf bestmöglich zugeschnittener Intraokularlinsen, kann die optimale Versorgung der Patienten heutzutage auf nie erreichtem Niveau sichergestellt und in Folge deren **Lebensqualität ganz erheblich verbessert** werden.

Denn: Das Auge ist eines unserer wichtigsten Sinnesorgane – ohne eine gesunde Sehfähigkeit sind Lebensqualität und Wahrnehmung eingeschränkt. Das bemerken viele Betroffene erst mit Verlust der gesunden Sehfunktion, z. B. durch einen fortschreitenden Katarakt.

Neueste Therapieoptionen schaffen Linderung und können im Bestfall die Sehkraft um ein Vielfaches verbessern.





# Kataraktoperation und moderne Linsen

**Eine wichtige Voraussetzung für das gute Sehen nach einer Kataraktoperation ist eine optimale Fixierung und Ausrichtung der künstlichen Linse im Auge.**

Im Rahmen der Kataraktoperation wird die getrübbte Augenlinse entfernt. Die Hülle (auch Kapsel oder Kapselsack genannt) verbleibt im Auge. Damit diese hauchdünne Kapsel zur Fixierung einer Kunstlinse genutzt werden kann, muss sie absolut unversehrt bis zum Schluss der Operation verbleiben.



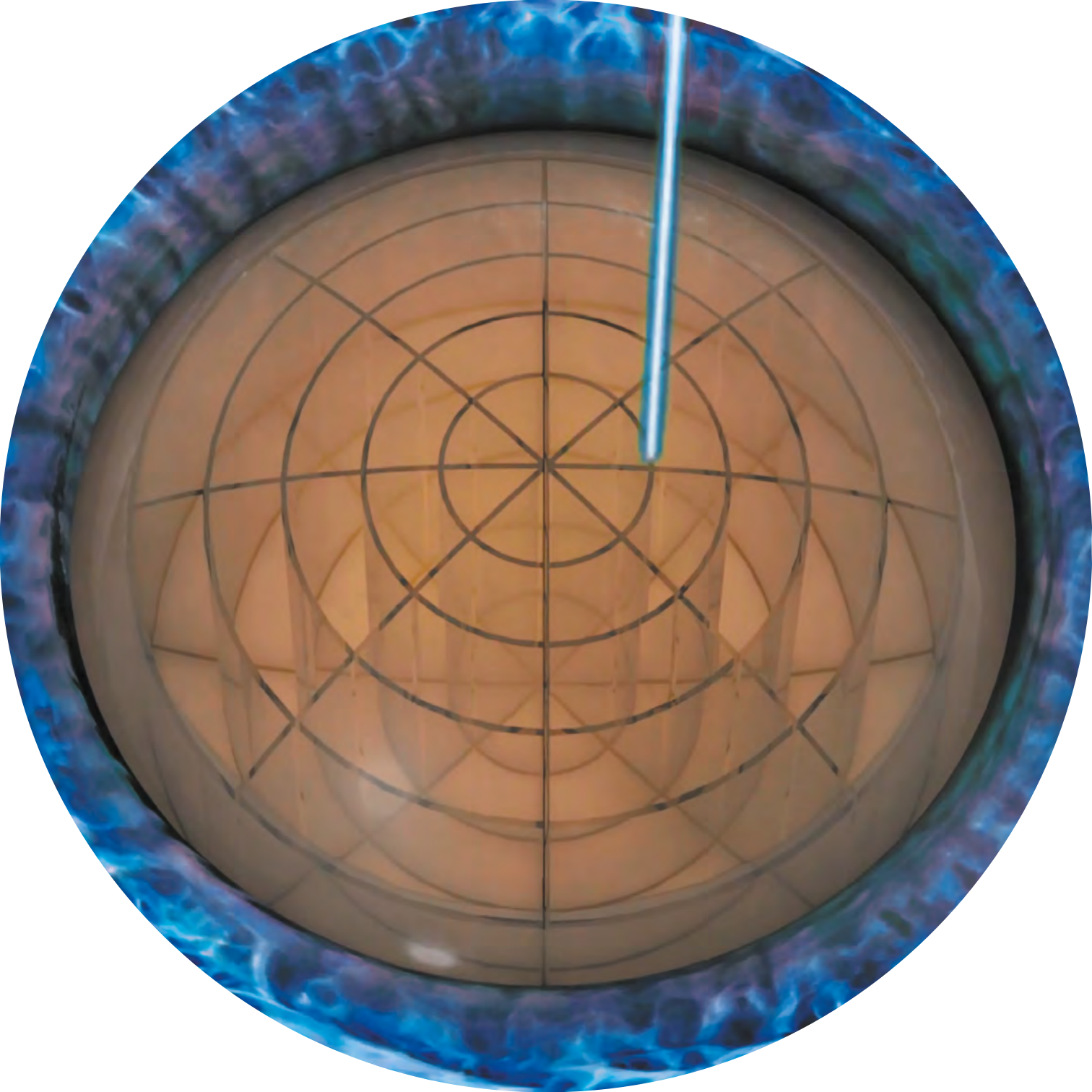
# Manuelle und automatisierte OP-Verfahren

Um den getrübten Linseninhalt, sprich den Grauen Star, minimal invasiv und kontrolliert zu entfernen, muss am Anfang der Operation eine kreisrunde in sich geschlossene Öffnung der Vorderkapsel der Linse angelegt werden.

Ist diese Öffnung nicht rund oder sind Einrisse vorhanden, kann es dazu kommen, dass die Kapsel weiter einreißt und eine sichere Fixierung oder gar Zentrierung der Kunstlinse nicht mehr möglich ist.

Der Arzt hat dabei die Möglichkeit einer manuellen oder automatisierten Kapselsacköffnung.







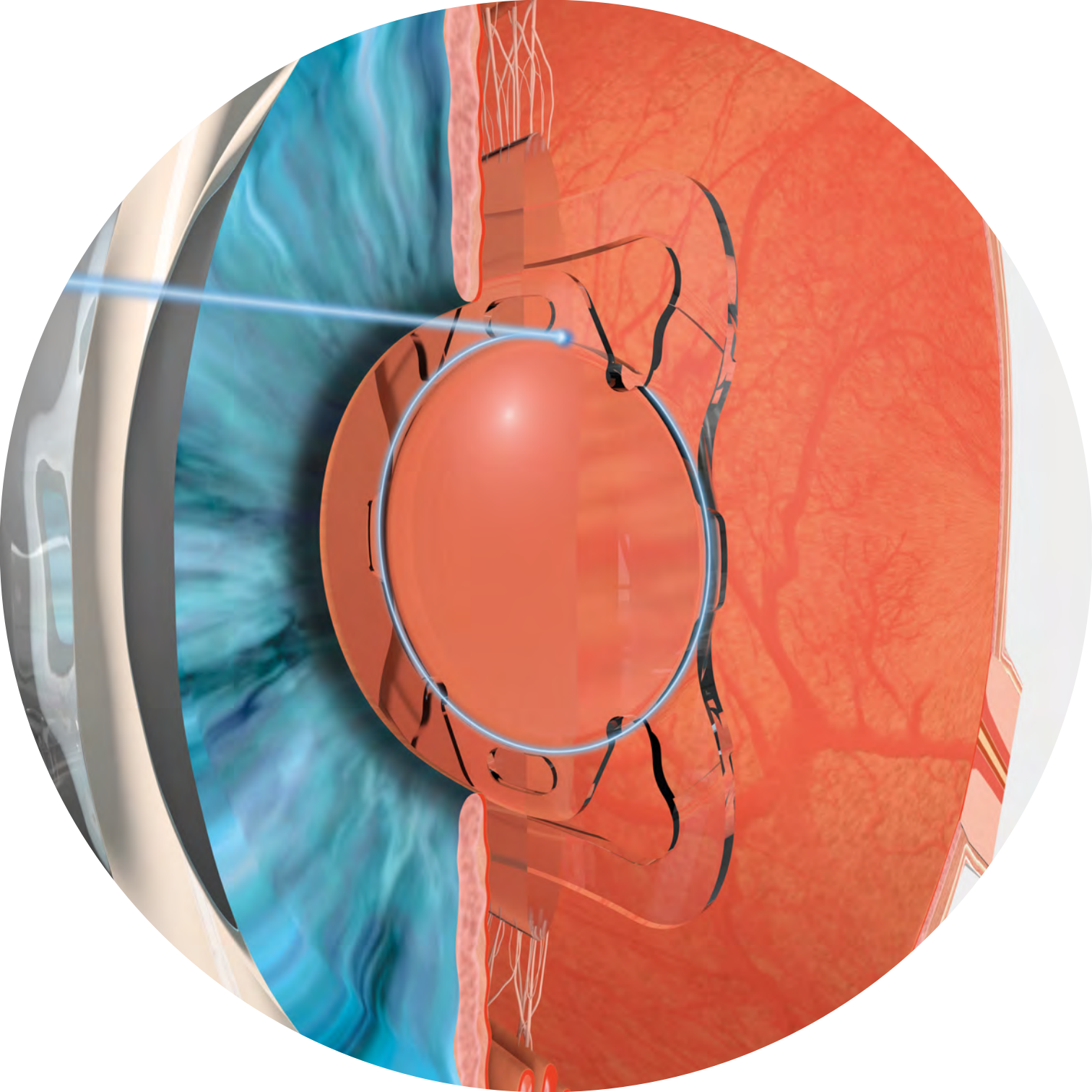
# Mehr Sicherheit durch Präzision

## **Automatisierte OP-Techniken mit dem Femtosekundenlaser:**

Der Laser schneidet mit einer optimalen Präzision eine runde Kapselöffnung in jeder gewünschten Größe und bester Zentrierung. Der Laser vermag das Auge auf den hundertsten Teil eines Millimeters genau zu vermessen.

Des Weiteren ist der Laser in der Lage, die getrübbte Augenlinse, die in der Regel auch eine gewisse Verhärtung zeigt, mit dem Laserstrahl sicher in kleine Teile zu zerschneiden, so dass der Linseninhalt dadurch wesentlich besser, als bei manuellen Techniken, zu entfernen und abzusaugen ist.

**Vorteile: Automatisierte OP-Techniken minimieren  
Fehler, Arbeits- und Zeitaufwand.**



# Glasklare Vorteile

Am Schluss dieser Prozedur steht dem Operateur ein „perfekter“ Kapselsack mit einer „optimal“ zentrierten Öffnung zur Verfügung. In diese kann das Implantat - also die künstliche FEMTIS® Intraokularlinse - hervorragend eingesetzt werden. Dieses moderne Implantat verfügt über eine einzigartige Halterungsmechanik, um sicher und stabil in die Kapselöffnung eingesetzt zu werden.

## **Das Ergebnis dieser Kombination: Beste Sehergebnisse nach der OP!**

**Perfekter Sitz** des Implantats

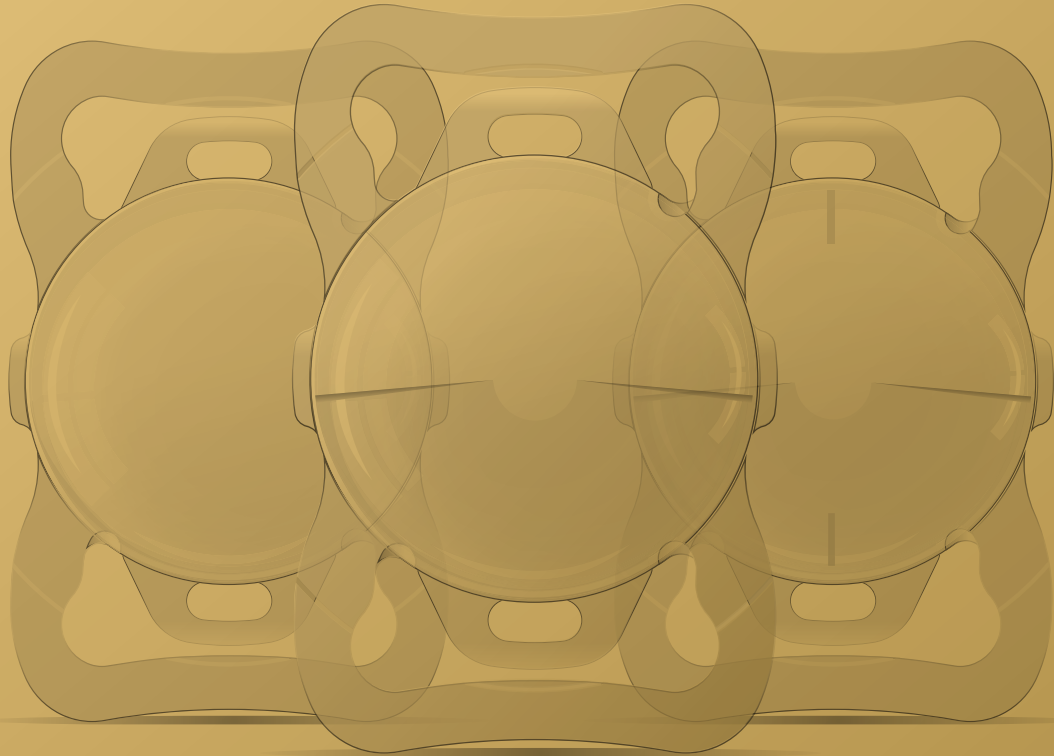
**Exakte** und langfristige **Positionierung** der Linse

**Refraktive Linsenoptionen** wählbar





# FEMTIS® IOL Familie



**Refraktionsstabil in allen Sehprofilen**

FEMTIS® | FEMTIS® Comfort | M<sub>plus</sub> | Comfort<sup>toric</sup> | M<sub>plus</sub><sup>toric</sup>

# Standard-Intraokularlinsen

Die FEMTIS® Linsen gibt es in verschiedenen Sehprofilen.  
Die monofokale FEMTIS® IOL ist die Wahl für ein optimales Sehen in der Ferne ohne Brille. Je nach Ihrer individuellen Situation werden Sie für den Zwischen- und / oder Nahbereich auch nach der Katarakt OP eine Brille benötigen.

**Keine Fernbrille mehr notwendig**

# Komfort-Intraokularlinsen

Die FEMTIS® Comfort bietet durch ihre spezielle Optik mit Tiefenschärfefunktion mehr Brillenfreiheit im Fern- als auch im sog. „Zwischenbereich“, der hinter dem Leseabstand beginnt und insbesondere in Alltagssituationen, wie der täglichen Computerarbeit, beim Einkaufen, bei der Handy-Nutzung oder beim Autofahren, benötigt wird.

**Keine Gleitsichtbrille mehr notwendig**

**Erweiterter Sehbereich für mehr Brillenunabhängigkeit**

**Natürliches, kontrastreiches Sehen**

**Für gutes Sehen in der Nähe\***

\*beim Lesen eines Buches oder einer Zeitung,  
kann eine Lesebrille notwendig sein

# Premium-Intraokularlinsen

Die FEMTIS® Mplus bietet mit ihrem bewährten Optiksystem ein ausbalanciertes Sehprofil für alle Entfernungen.

Sie sehen mit dieser Linse kontinuierlich in allen Bereichen.

Mit dieser Multifokallinse (MIOL) können Sie ein höchstes Maß an Brillenunabhängigkeit erreichen.

**Keine Brille mehr notwendig**

**Die universale MIOL für den aktiven Lebensstil**

**Für gutes Sehen in allen Entfernungen**



Nähe

Intermediär

Ferne



# Torische Intraokularlinsen

Bei einer Hornhautverkrümmung (Astigmatismus) ist die Hornhaut des Auges nicht ebenmäßig „kugelförmig“ gewölbt, sondern sie weist unterschiedliche Krümmungen (Hügel und Dellen) in verschiedene Richtungen auf.

Eine torische Linse kann die Hornhautverkrümmung nahezu perfekt ausgleichen, so dass die optische Verzerrung der Umwelt korrigiert wird und eine klare Brennpunktabbildung auf der Netzhaut erfolgt.

**Die FEMTIS® Comfort und Mplus gibt es auch als torische Linsen**

**Die FEMTIS® Mplus Toric korrigiert präzise**

**Hornhautverkrümmung UND Altersweitsicht**

# Effizienz klinisch belegt

In einer groß angelegten klinischen Studie\* unter Leitung von Professor G.U. Auffarth (Universitäts-Klinikum Heidelberg) wurde die moderne FEMTIS® Linse geprüft. Dabei konnte sicher belegt werden, dass die doppelte Fixierung der FEMTIS® in der vorderen Kapselöffnung, die hochpräzise mit dem Femtolaser gemacht worden ist, die Stabilität der Linse in einem ganz erheblichen Maße verbessert. Im Vergleich zu Standardlinsen wird eine deutliche Verbesserung bezüglich des Verrutschens, Verkippens oder Verdrehens im Auge erzielt.

**Optimale Voraussetzungen für bestmögliche Sehergebnisse.**

\*Literaturnachweis: Auffarth et. al - Stability and Visual Outcomes  
of the Capsulotomy-Fixated FEMTIS-IOL

<https://pubmed.ncbi.nlm.nih.gov/33412122/>

Die **FEMTIS<sup>®</sup>**  
Intraokularlinse  
wird ganz einfach in  
der Kapsulorhexis  
enklaviert.

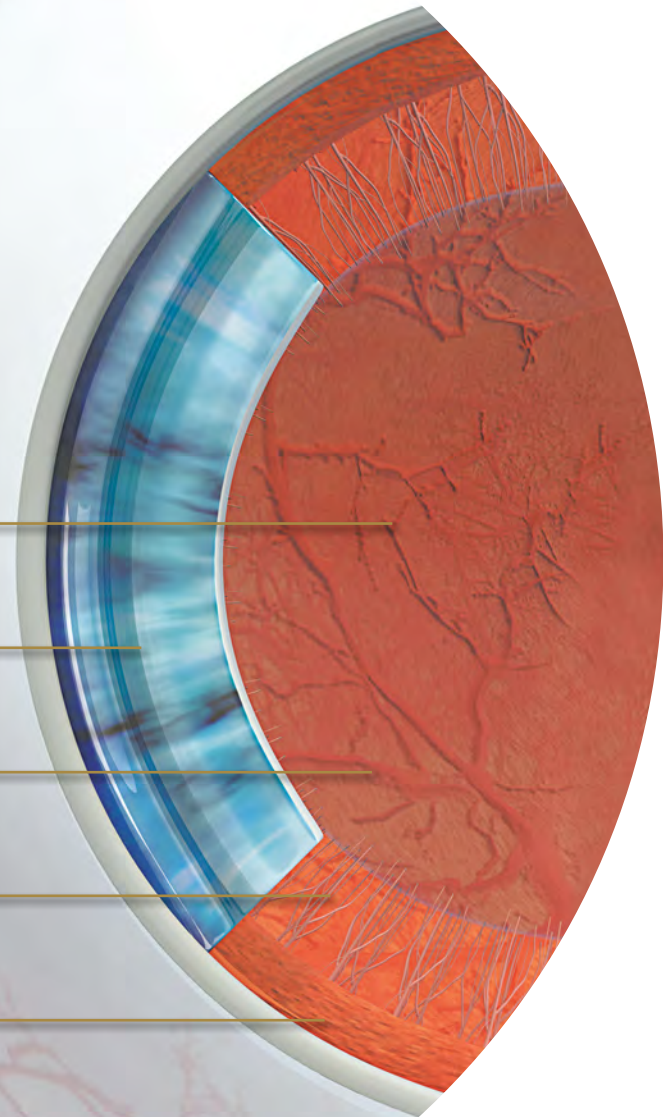
**Kapsulorhexis**

**Iris**

**Kapselsack**

**Zonulafasern**

**Ziliarkörper**



# Sie ziehen eine Katarakt-Operation in Betracht?

Sprechen Sie mit Ihrem Augenarzt über  
diese neuartige Kombitherapie.

Mehr Informationen vorab finden sie auch unter:

[www.teleon-patienteninfo.com](http://www.teleon-patienteninfo.com)



Hersteller:

The logo for Teleon, featuring the word 'TELEON' in a bold, black, sans-serif font. Above the letters 'E' and 'O' is a green, curved swoosh that underlines the text.

**Teleon Surgical B.V.**

Van Rensselaerweg 4 b | NL- 6956 AV Spankeren

Rev. QF2327v2